

# Déploiement Massif et Dynamique des Outils de l'EDM dans les Districts Sanitaires du Burkina Faso : Un Atout pour le Passage à l'Echelle mais un Défi pour l'Evaluation de l'Intervention

Auteurs : Joël Arthur KIENDREBEOGO, Yamba KAFANDO, Issa KABORE, David ZOMBRE, Rémi KABORE

Mai 2024, Burkina Faso.

## Contexte

- Le Ministère de la Santé et de l'Hygiène Publique (MSHP) du Burkina Faso, en collaboration avec plusieurs ONG et avec le soutien financier de la Fondation Bill et Melinda Gates (BMGF) et l'appui technique de *Institute for Disease Modeling* (IDM), a initié en juillet 2023 un projet novateur intitulé « Ecosystème Digital Minimal (EDM) ».
- Ce projet vise à sélectionner une série de solutions numériques et à les implémenter simultanément dans les structures de santé et au niveau communautaire dans les districts sanitaires (DS) de Ziniaré et de Ténado.
- L'objectif de l'EDM est de favoriser une complémentarité et une synergie optimales entre ces différentes solutions numériques, afin d'améliorer l'efficacité des interventions sanitaires.

## Principaux objectifs de l'intervention

- Améliorer l'efficacité, la qualité et l'équité de la politique de gratuité des soins et la performance des soins de santé primaires (SSP).
- Contribuer à la réduction de la mortalité maternelle et infantile.
- Minimiser les dépenses catastrophiques des ménages en matière de santé.
- Optimiser la prise de décision grâce à l'analyse des données issues des outils numériques.

## Choix et description des outils de l'EDM

- L'EDM comprend à ce jour 8 outils numériques (voir graphique 1).
- À l'exception de la FIS, tous ces outils sont des solutions digitales préexistantes dans le système de santé burkinabè.
- Le principal critère de sélection de ces outils était leur utilisation à grande échelle dans les DS d'intervention.
- Ce critère visait à minimiser le coût du déploiement et les risques d'échec en termes d'adhésion et d'adoption par les parties prenantes.

## Messages clés

1

La quasi-totalité (7 sur 8) des outils numériques retenus pour la mise en œuvre de l'EDM ont été déployés dans chacun des DS d'intervention à la date du 30 avril 2024.

2

Le déploiement des outils est dynamique, même dans les DS hors intervention. Ainsi, le nombre d'outils déployés dans les DS témoins est passé de 1 à 3 à Manga et de 3 à 7 à Sapouy entre juillet 2023 et avril 2024.

3

La FIS est déjà déployée à l'échelle nationale et de nombreux outils sont présents dans tous les DS du pays, ce qui pourrait faciliter la mise à l'échelle de l'intervention.

4

Le rythme de déploiement des outils composant l'EDM est opportuniste et déterminé par le MSHP et les promoteurs des outils. Il ne repose pas sur des considérations de recherche, ce qui pose des défis méthodologiques pour l'évaluation de l'intervention.

## Cadre de l'intervention

- L'EDM est mis en œuvre dans les DS de Ziniaré et de Ténado, sélectionnés par le MSHP comme sites d'intervention.
- Pour l'évaluation de l'intervention, les DS de Manga et de Sapouy ont été choisis comme DS témoins.

## Objectif de la Note

La présente note propose une photographie de l'état de déploiement des outils de l'EDM, aussi bien dans les DS d'intervention, les DS témoins que dans les autres DS du pays, sur la période allant de juillet 2023 à avril 2024.

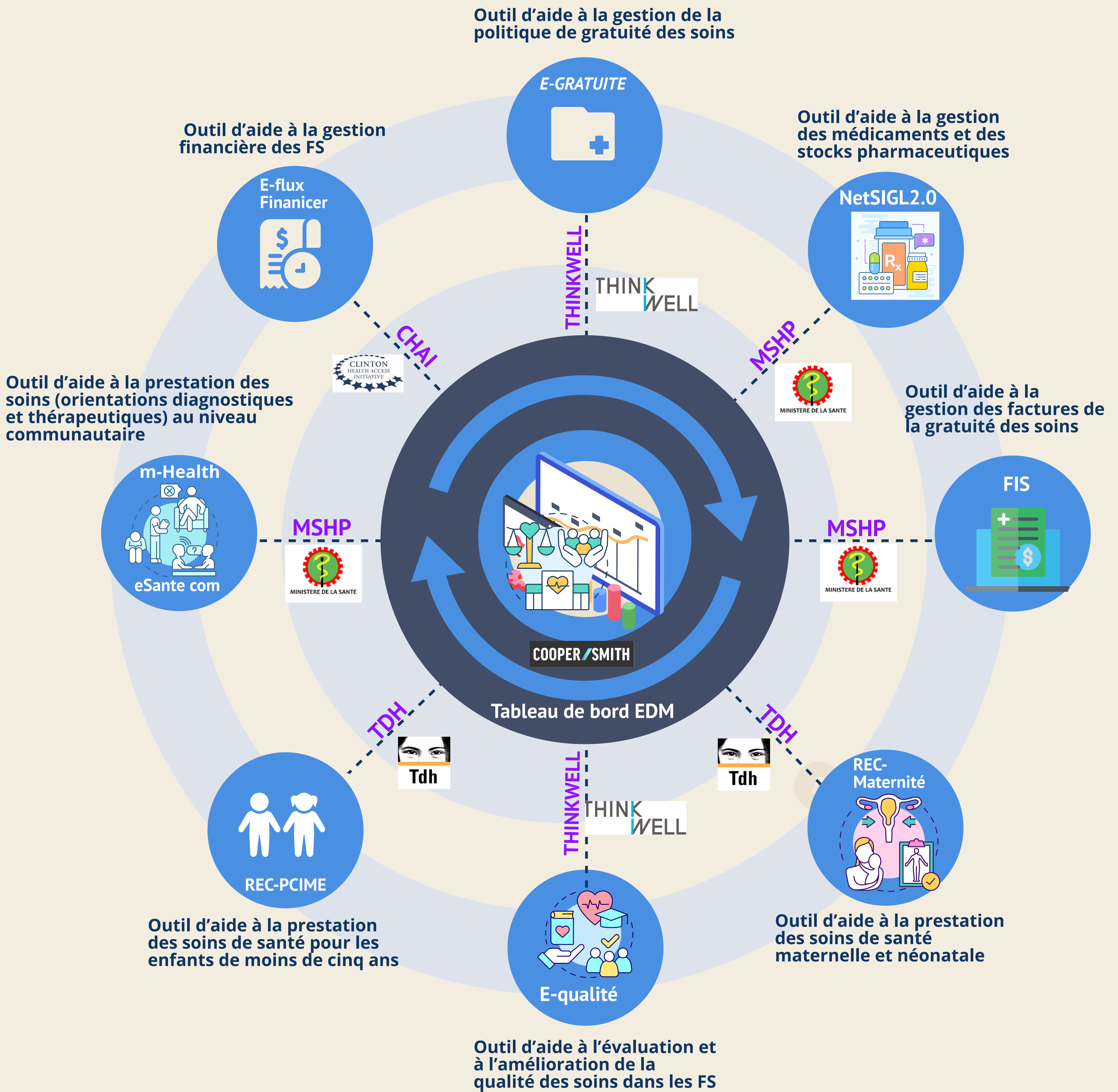
**NB:** Nous entendons par « déploiement », la situation dans laquelle la formation des acteurs a été effectuée et les codes d'utilisation des outils sont attribués. Cela n'inclut pas l'utilisation effective des outils numériques par les prestataires.



Session de formation des agents de santé par le ST-FRS à l'utilisation de la FIS Ziniaré, en octobre 2023  
Crédit photo: Issa Kabore



# Les outils composant l'EDM

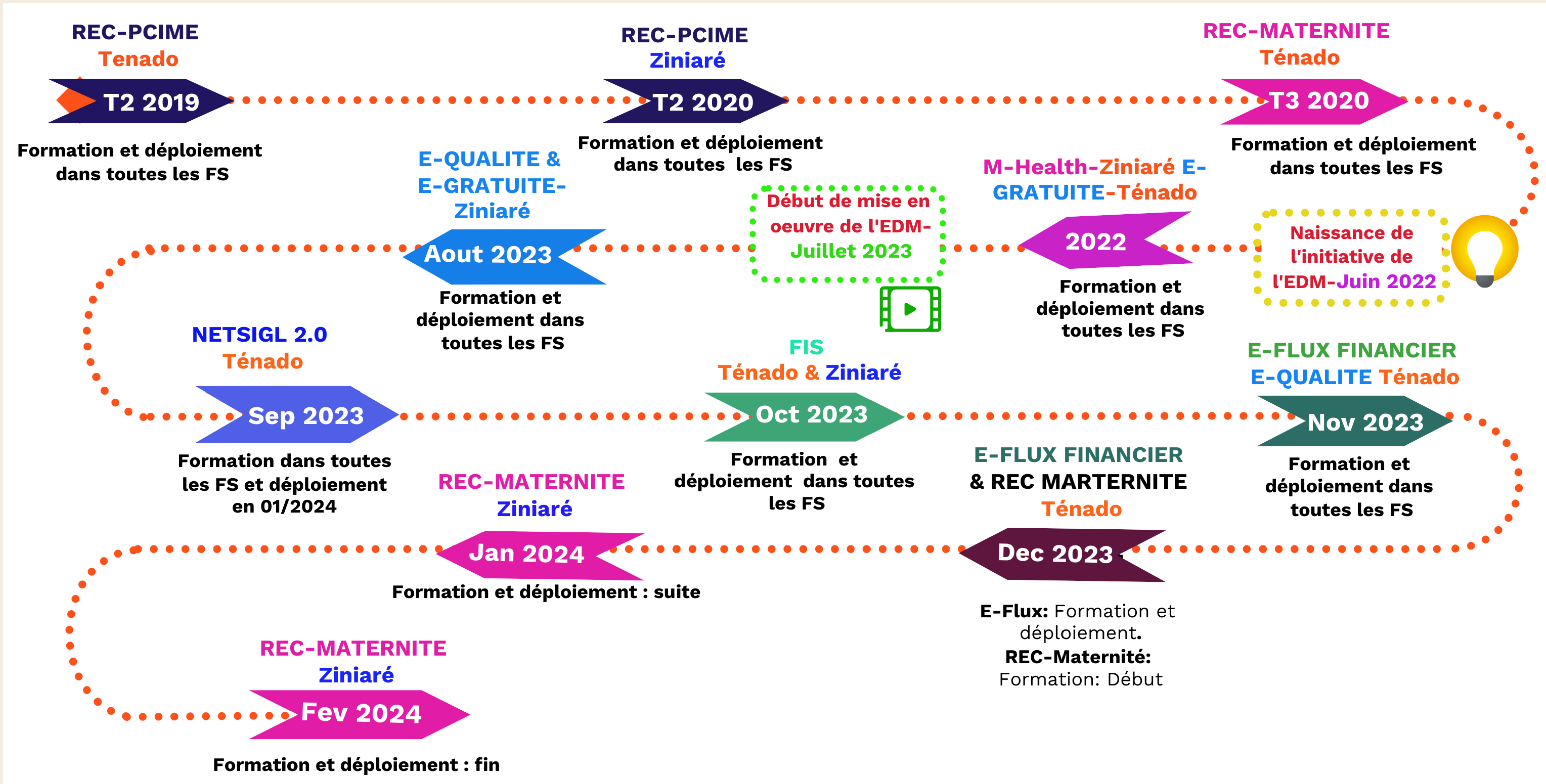


# Déploiement dynamique des outils de l'EDM

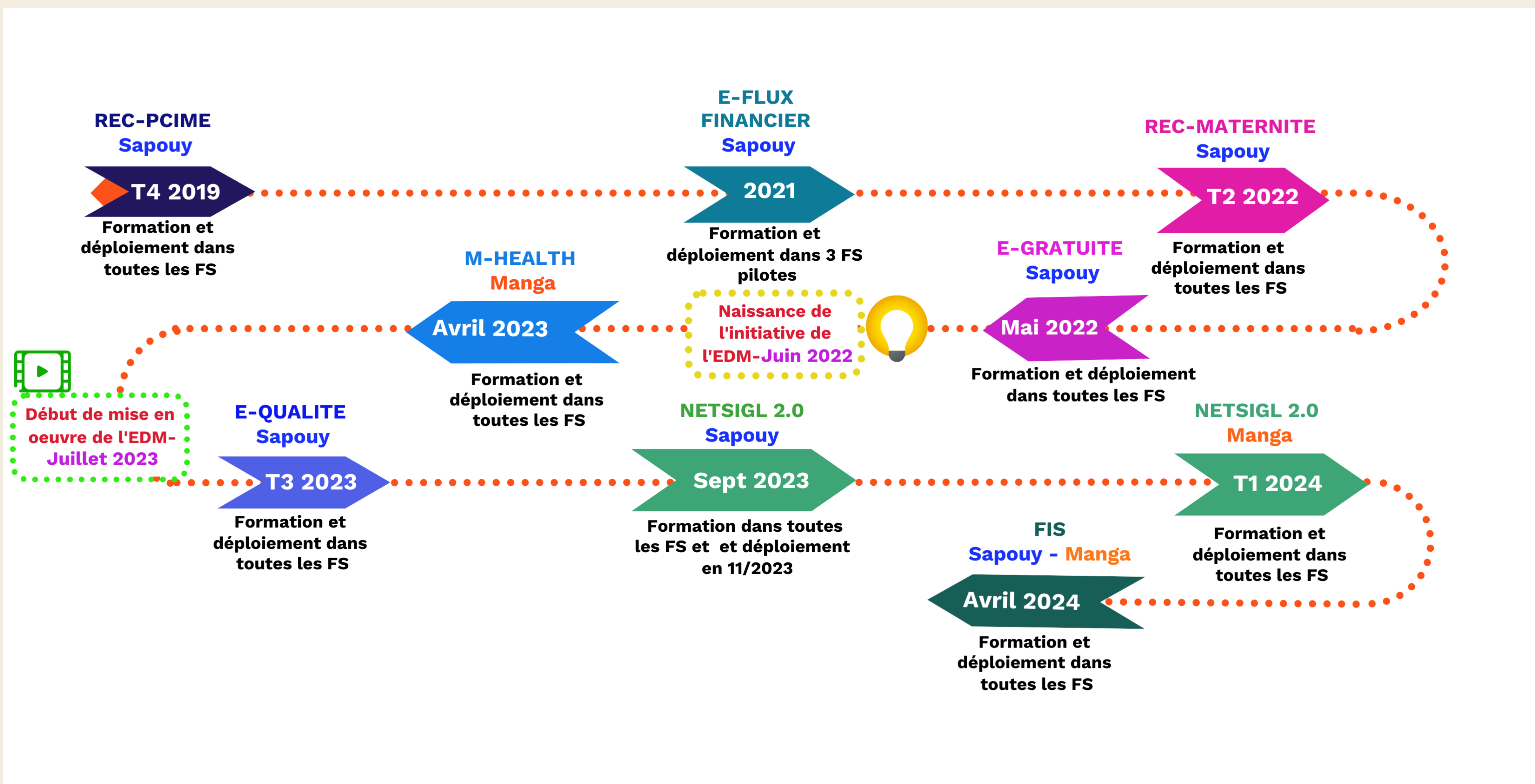
En juillet 2023, date de début de mise en œuvre de l'EDM, il y avait trois (3) outils à Ténado et deux (2) à Ziniaré (DS d'intervention) contre un (1) outil à Manga et trois (3) à Sapouy (DS témoins).

En fin avril 2024, on note la présence de sept (7) outils à Ziniaré et Ténado (DS d'intervention) contre trois (3) à Manga et sept (7) à Sapouy (DS témoins).

## Chronologie des formations et du déploiement : districts d'intervention

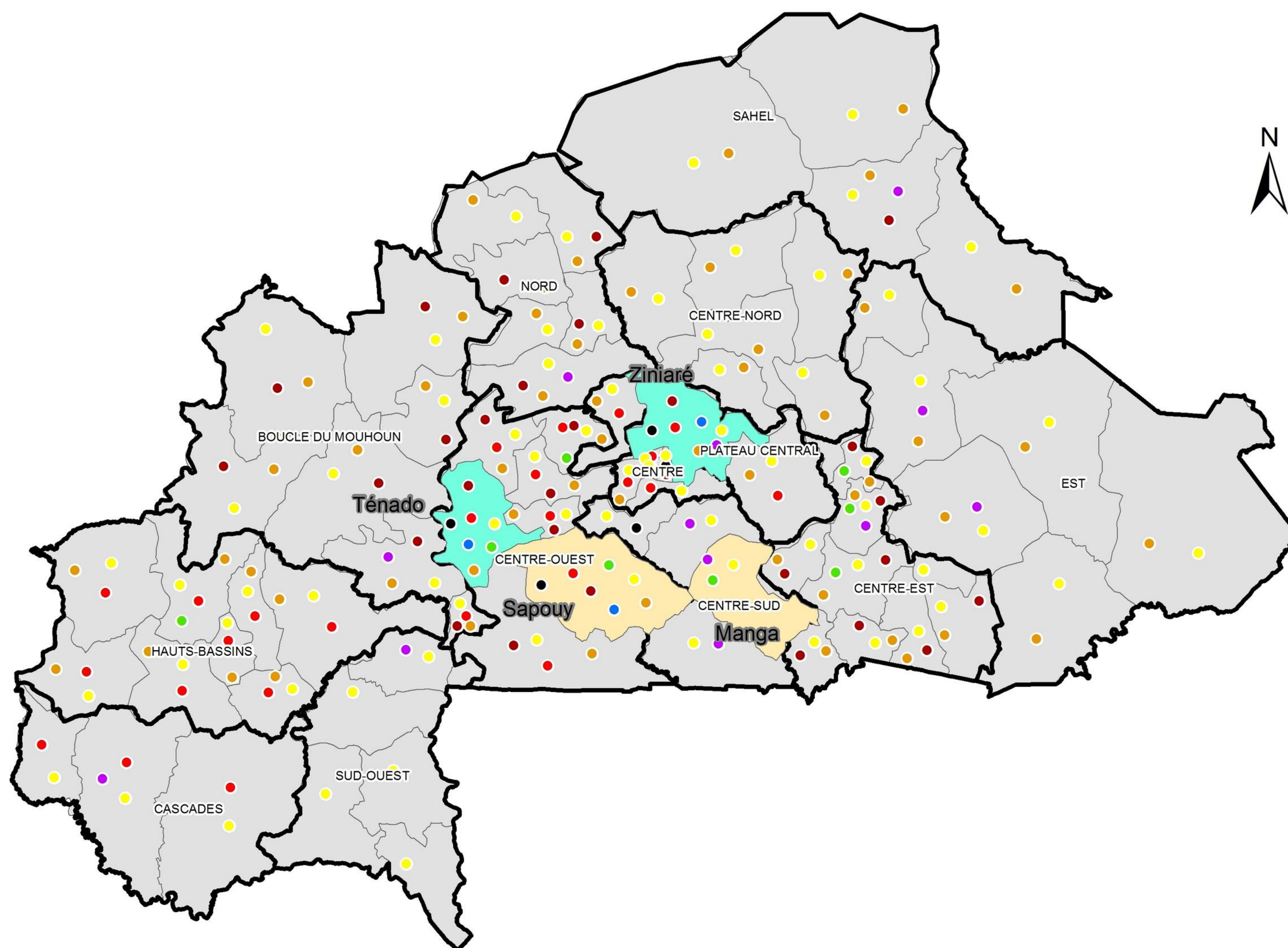


## Chronologie des formations et du déploiement : districts de contrôle

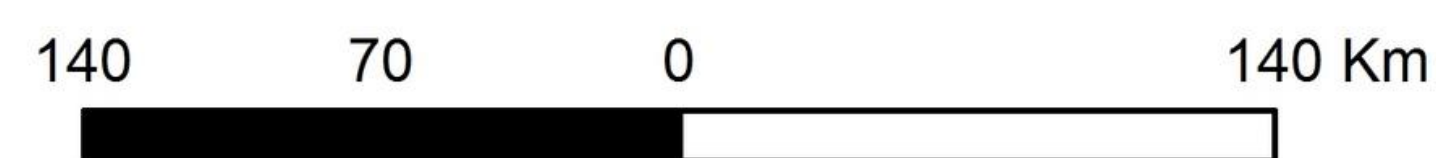


# Etat du déploiement des outils composant l'EDM

Au moment de la rédaction de cette note (fin avril 2024), on note que plusieurs outils composant l'EDM sont déjà déployés à des degrés divers sur le terrain, aussi bien dans les DS d'intervention que dans les DS témoins. De même certains outils composant l'EDM sont également déployés dans les autres DS du pays (voir carte 1).



● REC-PCIME	● FIS	■ Districts témoins
● Rec maternité	● E qualité	■ Districts d'intervention
● Net SIGL2.0	● E gratuité	■ Autres districts sanitaires
● E santé communautaire	● E flux financier	■ Régions



Source: BNDT 2012

Date: Avril 2024

Auteur: Yamba Kafando

## Que retenir du déploiement des outils composant l'EDM?

- Dans les DS d'intervention de l'EDM, 7 outils digitaux sur les 8 sont déjà déployés. Le NET-SIGL 2.0 et le m-Health communautaire sont en attente de déploiement respectivement dans le DS de Ziniaré et dans le DS de Ténado.
- Dans les DS témoins pour l'évaluation de l'EDM, 7 outils sont déjà déployés dans le DS de Sapouy et 3 dans le DS de Manga.
- La FIS est déjà déployée dans l'ensemble des DS du pays.
- Le REC PCIME et le REC-Maternité sont présents respectivement dans près des deux tiers (63%) et un peu plus d'un tiers (35%) des DS du pays.
- La moitié des outils digitaux composant l'EDM (NET SIGL 2.0, E-flux financier, m-Health communautaire, E-qualité) sont très peu déployés dans les DS du pays.

## Quelles sont les implications pour l'évaluation du déploiement massif et dynamique des outils composant l'EDM ?

- Le déploiement systématique des outils sans distinction dans les DS implique des défis d'évaluation, en ce sens que les outils sont également présents dans les DS témoins.
- Le déploiement dynamique et la présence des outils dans les DS témoins amènent à adopter une démarche pragmatique d'évaluation qui implique d'adapter régulièrement l'approche méthodologique pour garantir des résultats probants.

Pour obtenir des réponses à toutes vos questions concernant l'évaluation, contactez-nous à l'adresse suivante : [association.resade@gmail.com](mailto:association.resade@gmail.com)

Pour en savoir plus sur nos services et nos activités, visitez notre site web : <https://resade.org>

Tél : +226 70061335 ; Adresse : 04BP8398 Ouagadougou 04, Arrondissement 6, Secteur 28, Ouagadougou, Burkina Faso